

やきとり  
カンパニー

Yakitori.co.jp

# こんな商品ほしかった!

味・品揃え・パッケージすべてのニーズにお応えし、  
貴社の売場の売上アップをお約束する商品です。



## おでん種 市販用・業務用シリーズ

### 市販用牛すじシリーズ

売りやすく買いやすい価格設定が魅力の商品です。

牛すじ串(20g)10本袋入



牛すじ(20g)5本トレー入

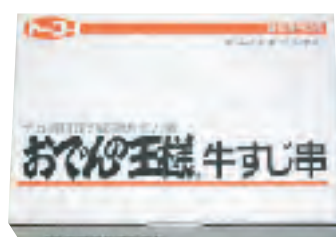


鍋の中での串抜け頭落ちによるロスをも最小限に抑えるため、当社独自の製法で、一本一本丁寧に串刺した専門店向けのおでん種です。  
従来どおりの特撰規格品質を保ちながら、コスト削減による低価格を実現しております。

### 業務用牛すじシリーズ

煮込みによるロスが少ない専門店向けおでん種

業務用牛すじ(20g)50本入



1ケース  
50本×4P  
200本入

業務用牛すじ(25g)40本入



1ケース  
40本×8P  
320本入

チルド

フローズン  
チルド

冷凍

チルド商品の他に、冷凍で出荷して、チルドで販売できる加工品や冷凍の商品もございます。  
入り数や賞味期限など商品規格が異なりますので、詳しくはお問合せ下さい。

商品名	牛すじ(20g) 10本袋入	牛すじ(20g) 5本トレー入	おでんの王様 牛すじ(20g)50本入	業務用牛すじ(25g) 40本入
JANコード	4974696214033	4974696214095	-	-
内容量	1本約20g	1本約20g	1本約20g	1本約25g
形態	袋入	トレー入	50本箱入	40本トレー入
1ケース入数	20P入	12P入	50本×4P入	40本×8P入
寸法(mm)	ﾀﾞｲ275×ｺﾞﾄ200×ｸﾞｯｼﾞ35	ﾀﾞｲ195×ｺﾞﾄ125×ｸﾞｯｼﾞ30	ﾀﾞｲ205×ｺﾞﾄ310×ｸﾞｯｼﾞ70	ﾀﾞｲ235×ｺﾞﾄ335×ｸﾞｯｼﾞ65
保存方法	要冷蔵(1℃～10℃)			
賞味期限	D+5	D+5	D+5	D+5

東紅食品株式会社

ホームページアドレス

<http://www.yakitori.co.jp/> / 808-0024 北九州市若松区浜町1-19-11 TEL093-761-0007 FAX093-771-4831